

0008701	109
02.2008	

Single Direction Plates
Vorwärtslaufende Platten
Planchas Vibradoras Unidireccionales
Plaques Vibrantes à sens de marche unique

VP 1030A

Parts Book
Ersatzteile
Lista de Repuestos
Liste de Pièces de Rechange



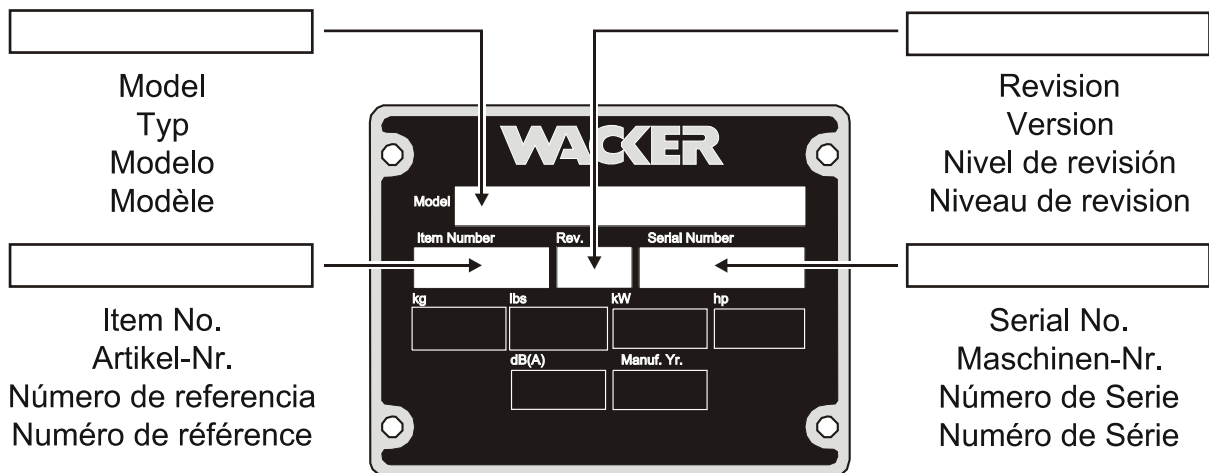
A nameplate listing the Model Number, Item Number, Revision, and Serial Number is attached to each unit. Please record the information found on this plate so it will be available should the nameplate become lost or damaged. When ordering parts or requesting service information, you will always be asked to specify the model, item number, revision number, and serial number of the unit.

Ein Typenschild mit Typ, Artikelnummer, Version und Maschinen-Nummer ist an jedem Gerät angebracht. Die Daten von diesem Schild bitte notieren, damit sie auch bei Verlust oder Beschädigung des Schildes noch vorhanden sind. Der Typ, die Artikel-Nummer, die Versions- Nummer und die Maschinen-Nummer sind bei der Ersatzteilbestellung oder Nachfragen bezüglich Service-Informationen stets erforderlich.

Una placa de identificación con el modelo, número de referencia, nivel de revisión y número de serie ha sido añadida en cada máquina. Favor de anotar los datos en la placa en caso de que la placa de identificación sea destruida o perdida. En todos los pedidos para repuestos necesita siempre el modelo, el número de referencia, el nivel de revisión y el número de serie de la máquina en cuestión.

Une plaque signalétique mentionnant le modèle, le numéro de référence, le niveau de révision et le numéro de série est fixée sur chaque machine. Veuillez noter les informations relevées sur cette plaque de façon à ce qu'elles soient toujours disponibles si la plaque signalétique venait à être perdue ou endommagée. Lorsque vous commandez des pièces détachées ou vous sollicitez des informations après-vente, on vous demandera toujours de préciser le modèle, le numéro de référence, le niveau de révision et le numéro de série de la machine.

***My machine's numbers are / Die Nummern meines Gerätes sind /
Los números de mi máquina son / Les numéros de ma machine son :***



Part Numbers appearing in boldface type are recommended spare parts. This means that these parts are subject to wear under normal operating conditions and may require periodic service or replacement. It is recommended that these items be stocked to meet the expected service requirements of this model. Actual stocking quantities of these and other parts used in more extensive repairs will depend on the service practices of each customer.

Bei den in den Ersatzteillisten fettgedruckten Nummern handelt es sich um empfohlene Ersatzteile. Dies bedeutet, daß diese Teile bei normalen Anwendungsbedingungen natürlicher Abnutzung ausgesetzt sind und gelegentlich ersetzt oder überarbeitet werden müssen. Es wird geraten, diese Teile auf Lager bereit zu haben, um für Service-Arbeiten an diesem Gerät vorbereitet zu sein. Lagerbestände für diese und andere Teile, welche für ausgiebigere Reparaturarbeiten benötigt werden, können je nach Service-Gewohnheiten der einzelnen Kunden variieren.

Los números de partes en negritas en las Listas Ilustradas de Partes son los repuestos recomendados, ésto quiere decir que estas partes se desgastarán bajo circunstancias de funcionamiento normales y pueden requerir servicio periódico o su reemplazo. Se recomienda que el cliente mantenga un abastecimiento adecuado de estas partes para poder satisfacer la demanda requerida por el servicio a la máquina. La cantidad de repuestos que el cliente necesitará para reparaciones dependerá de la póliza de servicio de cada cliente.

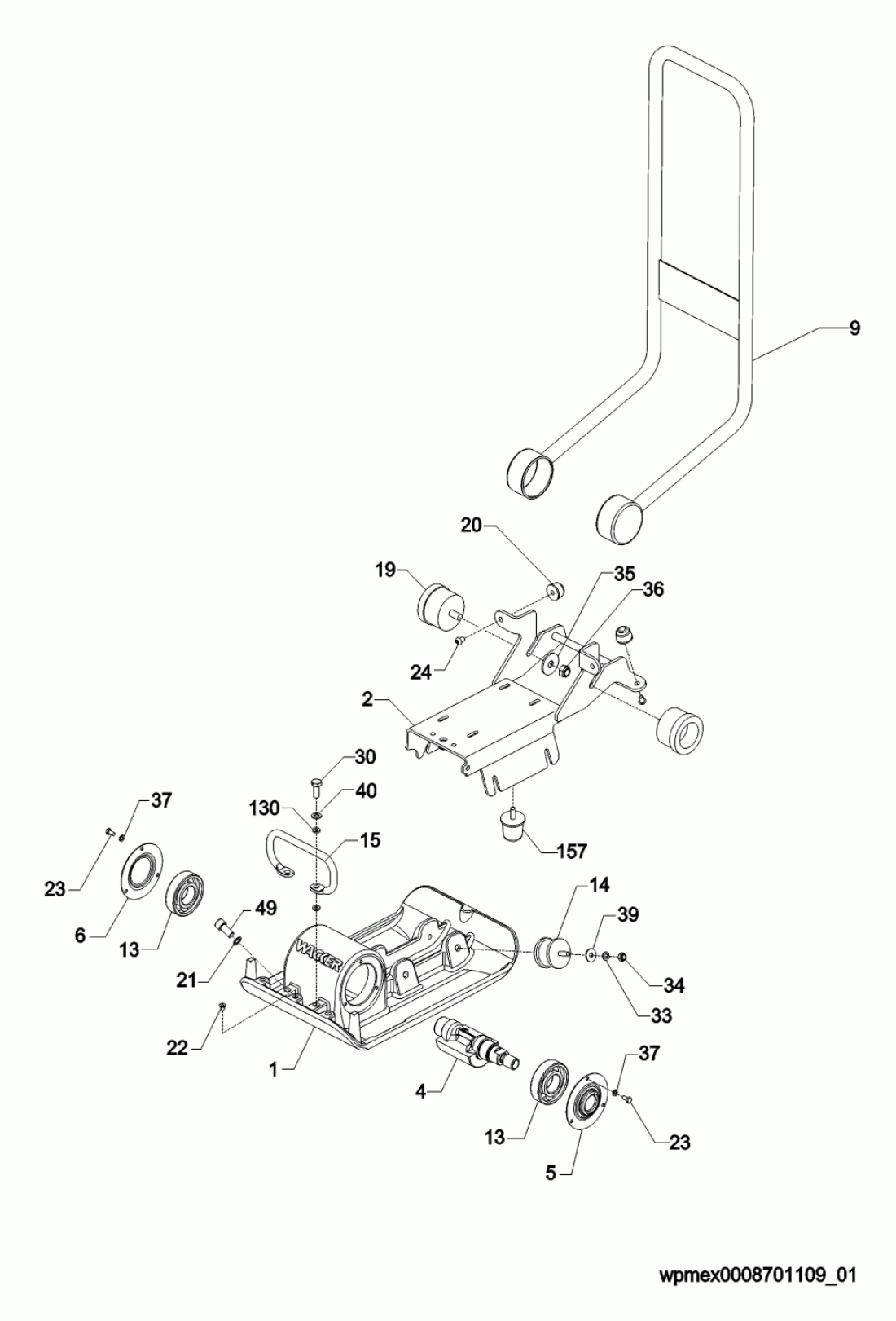
Les numéros de pièces imprimés en caractères gras dans les Listes des Pièces Détachées de ce manuel sont les pièces détachées recommandées par la Wacker. Cela veut dire que ces pièces sont sujettes à usure dans des conditions de travail normales et peuvent nécessiter de l'entretien ou leur remplacement. Nous recommandons que vous disposez d'un stock de ces pièces pour pouvoir satisfaire la demande d'entretien de cette machine. Le client doit décider lui-même de la quantité exacte de pièces de rechange qu'il disposera dans ses stocks.

Baseplate/Console cpl. Grundplatte/Konsole kpl. Plancha-basa/Consola compl. Base/Console compl.	8
Beltguard/Clutch Riemenschutz/Kupplung Guardacorrea/Embrague Protection de Courroie/Embrayage	12
Clutch cpl. Kupplung kpl. Embrague compl. Embrayage compl.	16
Labels Aufkleber Calcomanias Autocollants	18
Engine-Honda Honda-Motor Motor Honda Moteur Honda	21
Air Cleaner cpl. Luftfilter kpl. Filtro del Aire compl. Boitier de filtre compl.	22
Camshaft Nockenwelle Arbol de levas Arbre à cames	24
Carburetor Vergaser Carburador Carburateur	26
Governor Control Regler Regulador Régulateur	28
Crankcase Cover/Governor Kurbelgehäusedeckel/Regler Tapa del Carter/Regulador Couvercle de Carter/Régulateur	30
Crankshaft Kurbelwelle Cigüeñal Vilebrequin	32
Cylinder cpl. Zylinder kpl. Cilindro compl. Cylindre compl.	34
Blower Housing Lüftergehäuse Cubierta Bouclier	36
Flywheel/Ignition Coil Schwungrad/Zündspule Volante/Bobina de Encendido Volant /Bobine d'Allumage	38

Indice

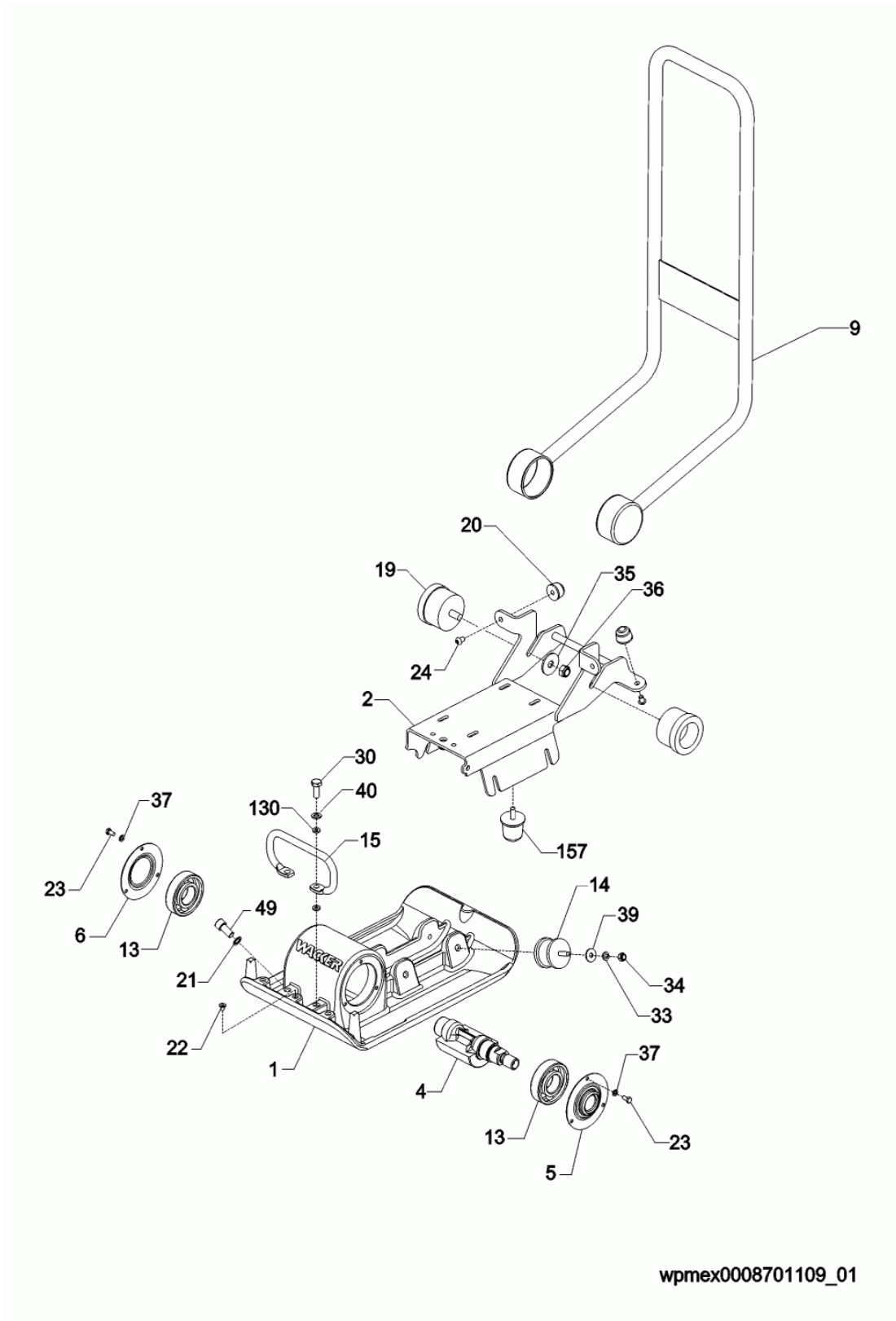
Table des matières

Fuel Tank cpl. Kraftstofftank kpl. Depósito de Combustible compl. Réservoir de carburant compl.	40
Muffler cpl. Auspufftopf kpl. Silenciador compl. Pot d'Echappement compl.	42
Piston Kolben Pistón Piston	44
Starter Complete Starter Komplet Juego de Arrancador Jeu de Démarreur	46
Accessories Sonderzubehör Accesorios Accessoires	49
Water System Kit Berieselungsanlage Juego de Sistema de Agua Jeu de Système d'Eau	50
Urethane Pad Kit Gleitvorrichtung Placa de Deslizamiento Jeu de Tapis en Polyuréthane	52



wpmex0008701109_01

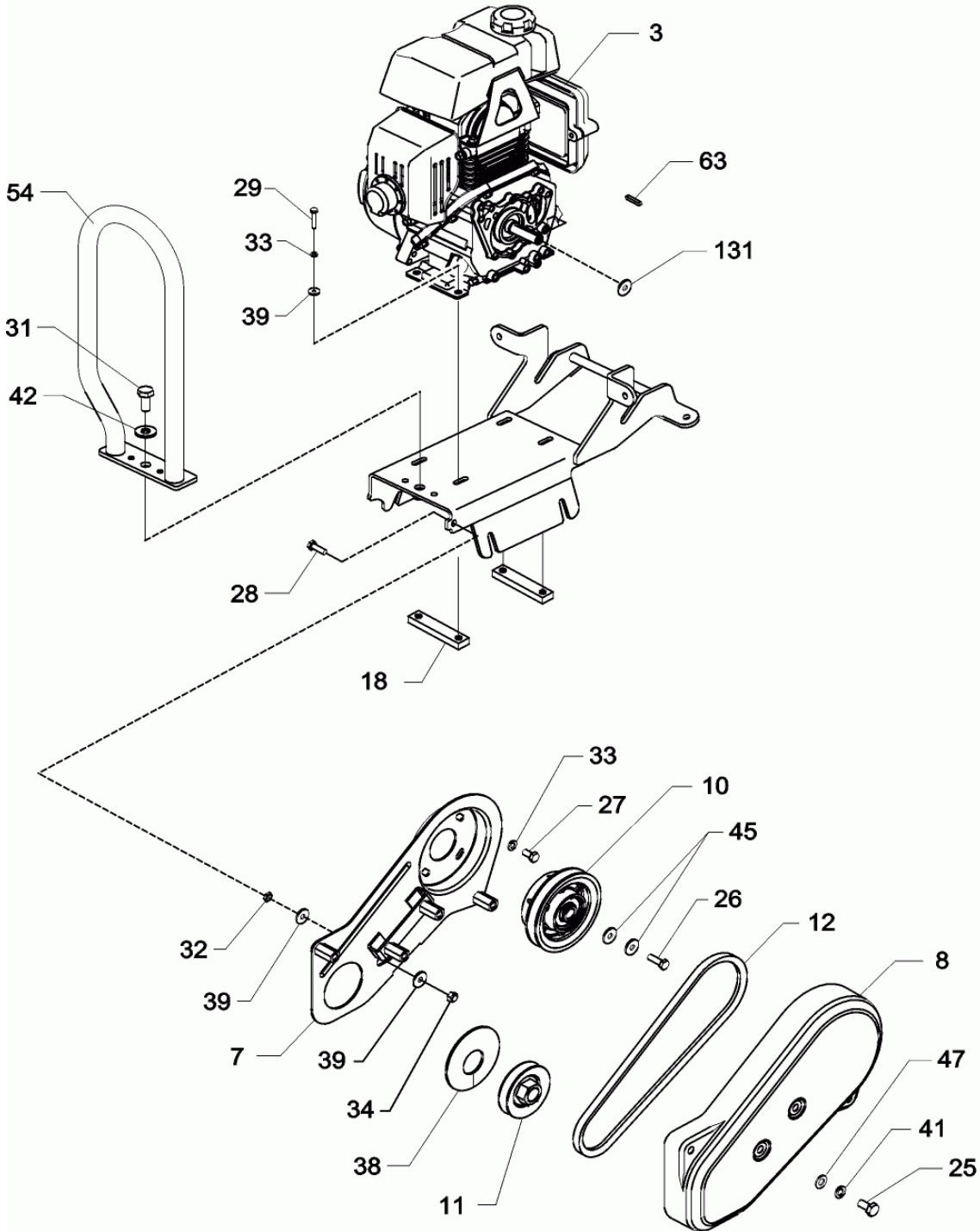
Ref. Pos.	Part No. Artikel Nr.	Qty. St.	Description Beschreibung	Descripción Description	Measurement./Abm.	Norm
					Torque/Drehm.	Sealant Schmierstoff
1	0130044	1	Baseplate Grundplatte	Plancha-basa Base		
2	0400496	1	Console Bedienungskonsole	Pupitre de mando Panneau de contrôle		
4	0130046	4	Shaft-exciter Erregerwelle	Eje del excitador Arbre de l'excitatrice	10kn	
5	0155430	1	End cap w/seal Endkappe mit Dichtung	Tapa con empaque Couvercle avec joint		
6	0115054	1	Cap Kappe	Tapa Capuchon		
9	0130113	1	Guide handle cpl. Führungsbügel kpl.	Manija compl. Poignée compl.		
13	0114484	2	Ball bearing Kugellager	Rodamiento de bolas Roulement à billes		
14	0130014	4	Shockmount Puffer	Amortiguador Silentbloc		
15	0130882	1	Lifting Handle Kit Tragegriffsatz	Manija de levante compl. Poignée de relèvement compl.		
19	0130064	2	Shockmount Puffer	Amortiguador Silentbloc		
20	0105056	4	Shockmount Puffer	Amortiguador Silentbloc	M30 x 20	
21	0013444	1	Ring seal Dichtungsring	Anillo sellador Rondelle à étancher	A12 x 18	
22	0074985	3	Plug (threaded) Schraubverschluß	Tapón roscado Bouchon		
23	0012357	6	Hex head screw Sechskantschraube	Tornillo Vis à tête hexagonale	M6 x 12 8Nm/5ft.lbs	
24	0085172	4	Screw Schraube	Tornillo Vis	M8 x 12 21Nm/15ft.lbs	
30	0011440	2	Hex head screw Sechskantschraube	Tornillo Vis à tête hexagonale	M10 x 25 74Nm/54ft.lbs	
33	0012397	4	Lock washer Federring	Federring Rondelle de ressort	B8	
34	0010367	4	Lock nut Sicherungsmutter	Contratuercas Contre-écrou	M8	
35	0114766	2	Flat washer Scheibe	Arandela elástica Rondelle de ressort	0,531 x 1,625 x 0,12	
36	0010366	2	Lock nut Sicherungsmutter	Contratuercas Contre-écrou	M12 38Nm/28ft.lbs	
37	0010649	6	Lock washer Federring	Federring Rondelle de ressort	B6	
39	0010374	4	Fender washer Unterlegscheibe	Arandela Rondelle	B8,4	
40	0033988	2	Lock washer Federring	Federring Rondelle de ressort	10	
49	0017086	1	Screw-socket head Sechskant-Schraube	Tornillo hueco Vis à six-pans creux	M12 x 25 120Nm/88ft.lbs	
130	0130787	4	Spacer Abstandsstück	Espaciador Entretoise		



VP 1030A

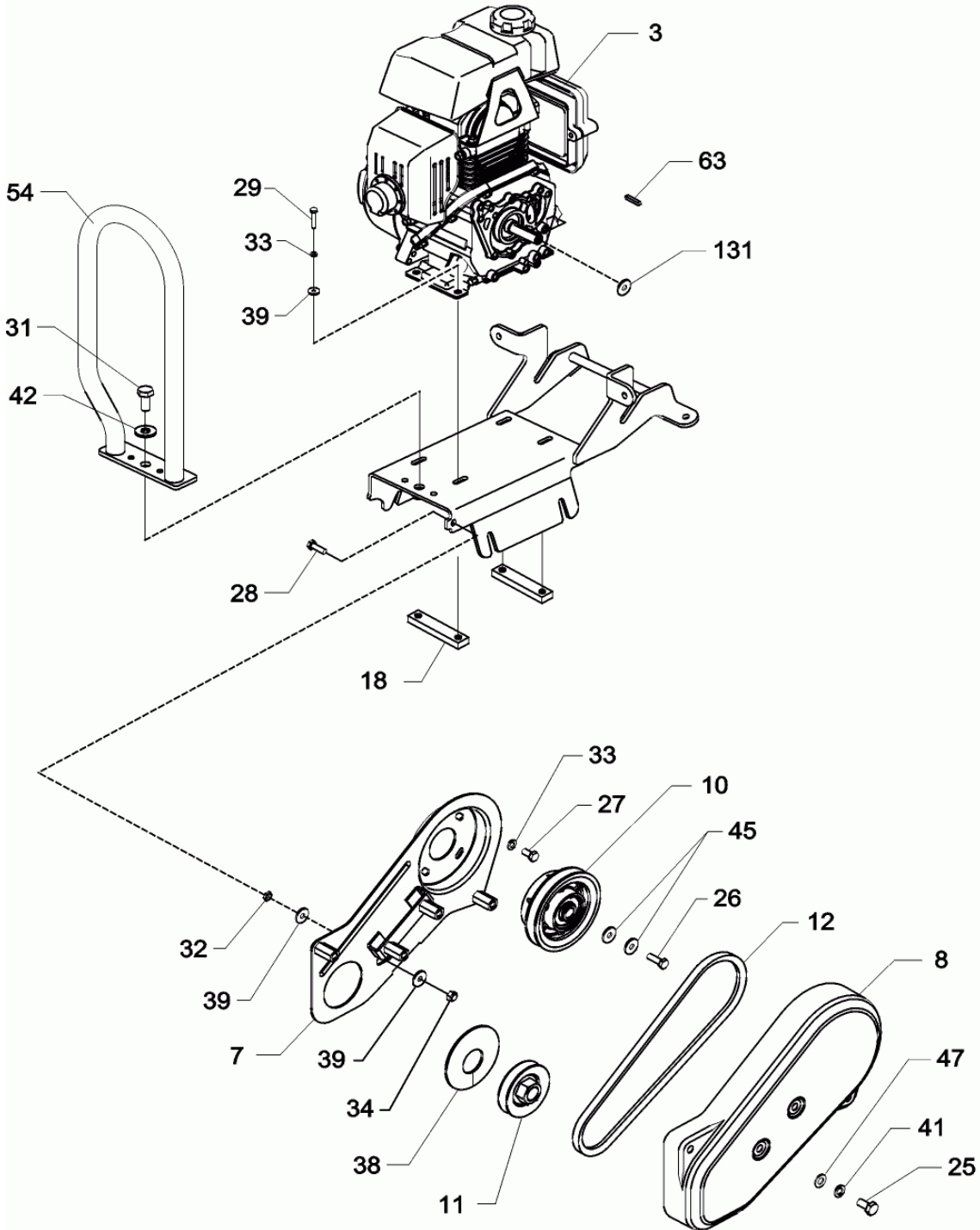
Baseplate/Console cpl.
Grundplatte/Konsole kpl.
Plancha-basa/Consola compl.
Base/Console compl.

Ref. Pos.	Part No. Artikel Nr.	Qty. St.	Description Beschreibung	Descripción Description	Measurement/Abm.	Norm
					Torque/Drehm.	Sealant Schmierstoff
157	0130961	1	Shockmount Puffer	Amortiguador Silentbloc		



wpmex0008701106_02

Ref. Pos.	Part No. Artikel Nr.	Qty. St.	Description Beschreibung	Descripción Description	Measurement/Abm.	Norm
					Torque/Drehm.	Sealant Schmierstoff
2	0400496	1	Console Bedienungskonsole	Pupitre de mando Panneau de contrôle		
3	0400019	1	Engine-Honda Honda-Motor	Motor Honda Moteur Honda		
7	0130073	1	Beltguard Riemenschutz	Guardacorrea Protection de courroie		
8	0130010	1	Beltguard Riemenschutz	Guardacorrea Protection de courroie		
10	0130041	1	Centrifugal clutch Fliehkraftkupplung	Embrague Embrayage		
11	0130522	1	Pulley Scheibe	Polea Poulie		
12	0114178	1	V-belt Keilriemen	Correa en V Courroie trapézoïdale		
18	0130139	2	Bar Stange	Barra Barre		
25	0012364	4	Hex head screw Sechskantschraube	Tornillo Vis à tête hexagonale	M10 x 20 49Nm/36ft.lbs	
26	0011469	1	Hex head screw Sechskantschraube	Tornillo Vis à tête hexagonale	M6 x 25 10Nm/7ft.lbs	
27	0012361	4	Hex head screw Sechskantschraube	Tornillo Vis à tête hexagonale	M8 x 16 25Nm/18ft.lbs	
28	0011457	1	Screw-hex head Sechskantschraube	Tornillo principal del hexágono Vis principale d'hexagone	M8 x 25 25Nm/18ft.lbs	
29	0011340	4	Hex head screw Sechskantschraube	Tornillo Vis à tête hexagonale	M8 x 35 25Nm/18ft.lbs	
31	0016433	1	Hex head screw Sechskantschraube	Tornillo Vis à tête hexagonale	M12 x 25 120Nm/88ft.lbs	
32	0010805	1	Nut Mutter	Tuerca Écrou	BM8	
33	0012397	8	Lock washer Federring	Federring Rondelle de ressort	B8	
34	0010367	1	Lock nut Sicherungsmutter	Contratuerca Contre-écrou	M8	
38	0130040	1	Stone guard Steinschutz	Guardapiedra Pare-pierres		
39	0010374	6	Fender washer Unterlegscheibe	Arandela Rondelle	B8,4	
41	0010644	4	Lock washer Federring	Federring Rondelle de ressort	B10	
42	0031565	1	Lock washer Federring	Federring Rondelle de ressort	A12	
45	0010373	2	Fender washer Unterlegscheibe	Arandela Rondelle	B6,4	
47	0010621	4	Flat washer Scheibe	Arandela elástica Rondelle de ressort	B10,5	
54	0130686	1	Lifting handle Tragegriff	Manija de levante Poignée de relèvement		
63	0013838	1	Square key Passfeder	Chaveta Clavette	A5 x 5 x 30	

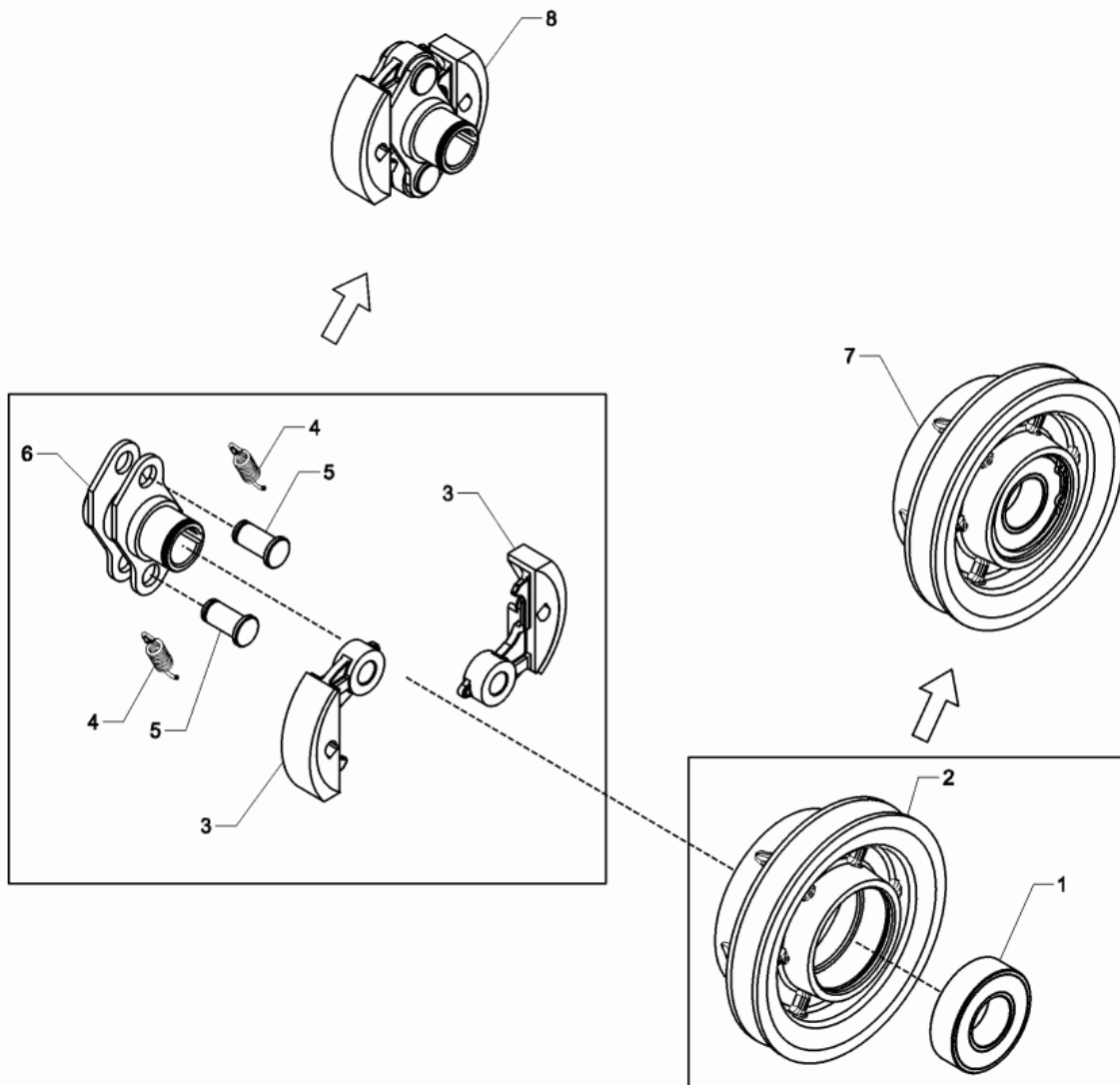


wpmex0008701106_02

VP 1030A

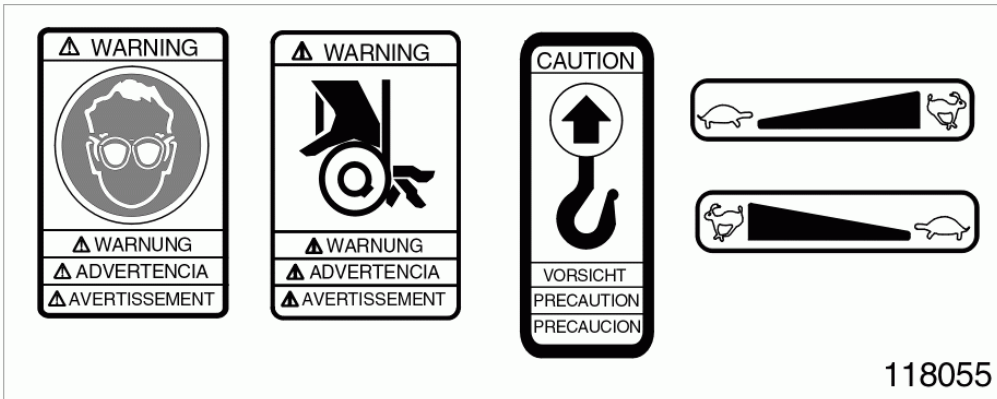
**Beltguard/Clutch
Riemenschutz/Kupplung
Guardacorrea/Embrague
Protection de Courroie/Embrayage**

Ref. Pos.	Part No. Artikel Nr.	Qty. St.	Description Beschreibung	Descripción Description	Measurem./Abm.	Norm
					Torque/Drehm.	Sealant Schmierstoff
131	0130904	1	Washer Scheibe	Arandela Rondelle	25,4 x 15,5 x 5,0	

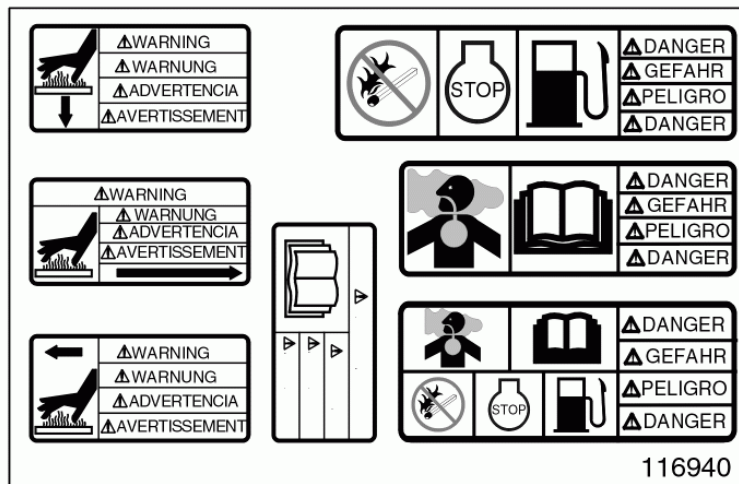


wc_ex0130041001_03

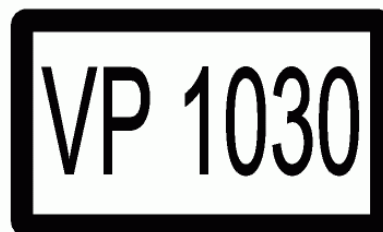
Ref. Pos.	Part No. Artikel Nr.	Qty. St.	Description Beschreibung	Descripción Description	Measurement/Abm.	Norm
					Torque/Drehm.	Sealant Schmierstoff
0	0130041	1	Centrifugal clutch Fliehkraftkupplung	Embrague Embrayage		
1	0130162	1	Ball bearing Kugellager	Rodamiento de bolas Roulement à billes		
2	0130160	1	Clutch drum Fliehkraftglocke	Campana de embrague Carter d'embrayage		
3	0130153	2	Shoe-clutch Belagbügel	Peso de embrague Poids d'embrayage		
4	0130158	2	Spring Feder	Resorte Ressort		
5	0130157	2	Pin Stift	Pasador Goupille		
6	0130155	1	Clutch hub Kupplungsnahe	Cubo del embrague Moyeu d'embrayage		
7	0130151	1	Clutch drum Fliehkraftglocke	Campana de embrague Carter d'embrayage		
8	0130050	1	Shoe-clutch Belagbügel	Peso de embrague Poids d'embrayage		



1



2



Ref. Pos.	Part No. Artikel Nr.	Qty. St.	Description Beschreibung	Descripción Description	Measurement./Abm.	Norm
					Torque/Drehm.	Sealant Schmierstoff
1	0118055	1	Label Aufkleber	Calcomania Autocollant		
2	0116940	1	Label sheet Aufkleberblatt	Hoja de calcomanias Feuille d'autocollants		
3	0153795	1	Label Aufkleber	Calcomania Autocollant		
4	0130652	1	Label Aufkleber	Calcomania Autocollant		

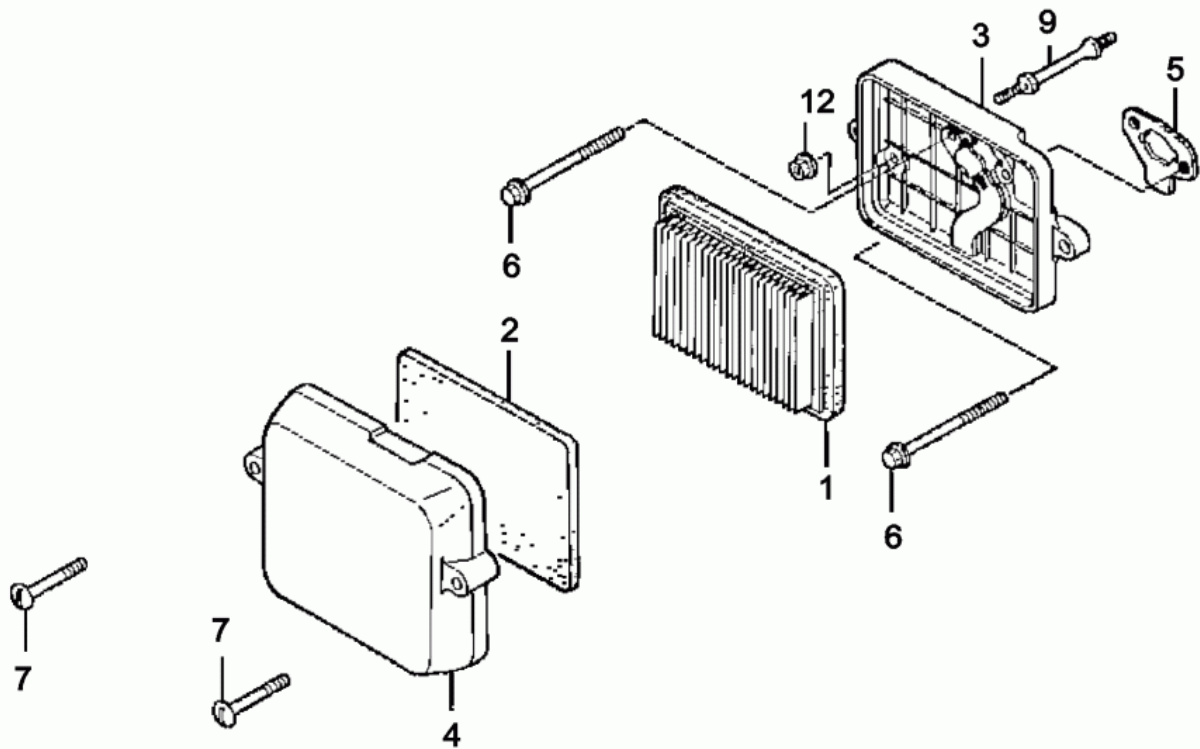
WACKER

**Engine-Honda
Honda-Motor
Motor Honda
Moteur Honda**



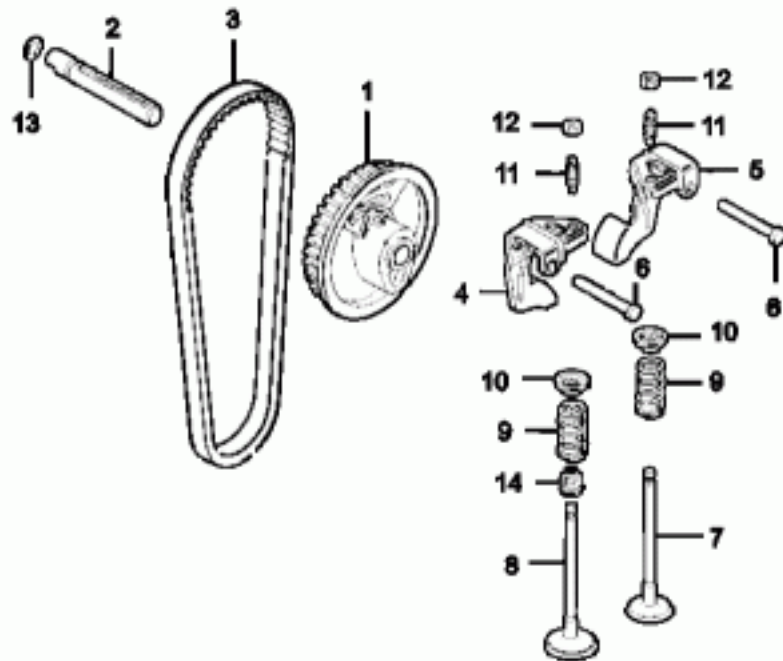
Air Cleaner cpl.
Luftfilter kpl.
Filtro del Aire compl.
Boitier de filtre compl.

VP 1030A



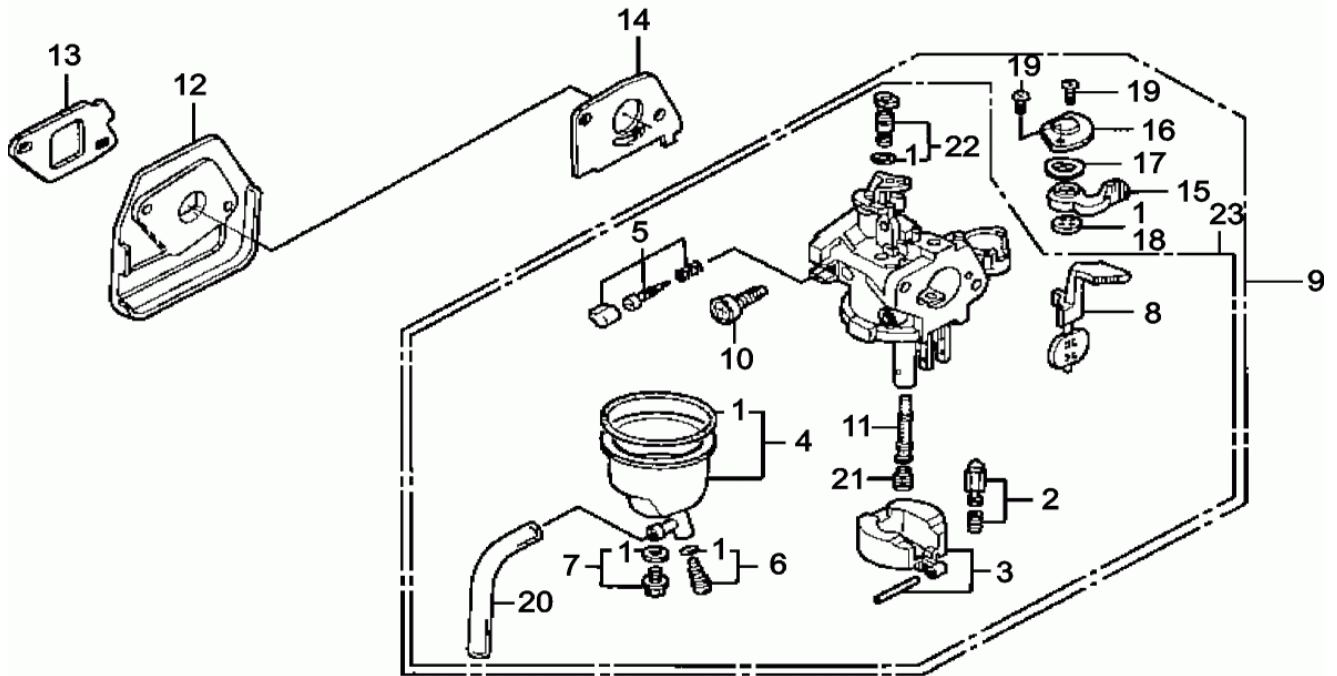
wpmex130806001_01

Ref. Pos.	Part No. Artikel Nr.	Qty. St.	Description Beschreibung	Descripción Description	Measurem./Abm.	Norm
					Torque/Drehm.	Sealant Schmierstoff
1	0209825	1	Air filter element Air filter element	Air filter element Air filter element		
2	0162094	1	Air filter element Air filter element	Air filter element Air filter element		
3	0162095	1	Housing Gehäuse	Caja Carter		
4	0162096	1	Air cleaner cover Luftfilterdeckel	Tapa-filtro del aire Couvercle-filtre à air		
5	0162097	1	Gasket Dichtung	Junta Joint		
6	0162098	2	Flange bolt Flanschbolzen	Perno de reborde Boulon à bride		
7	0162099	2	Screw Schraube	Tornillo Vis		
9	0162100	1	Stud Gewindebolzen	Perno prisionero Goujon		
12	0071056	1	Nut Mutter	Tuerca Écrou	M6	



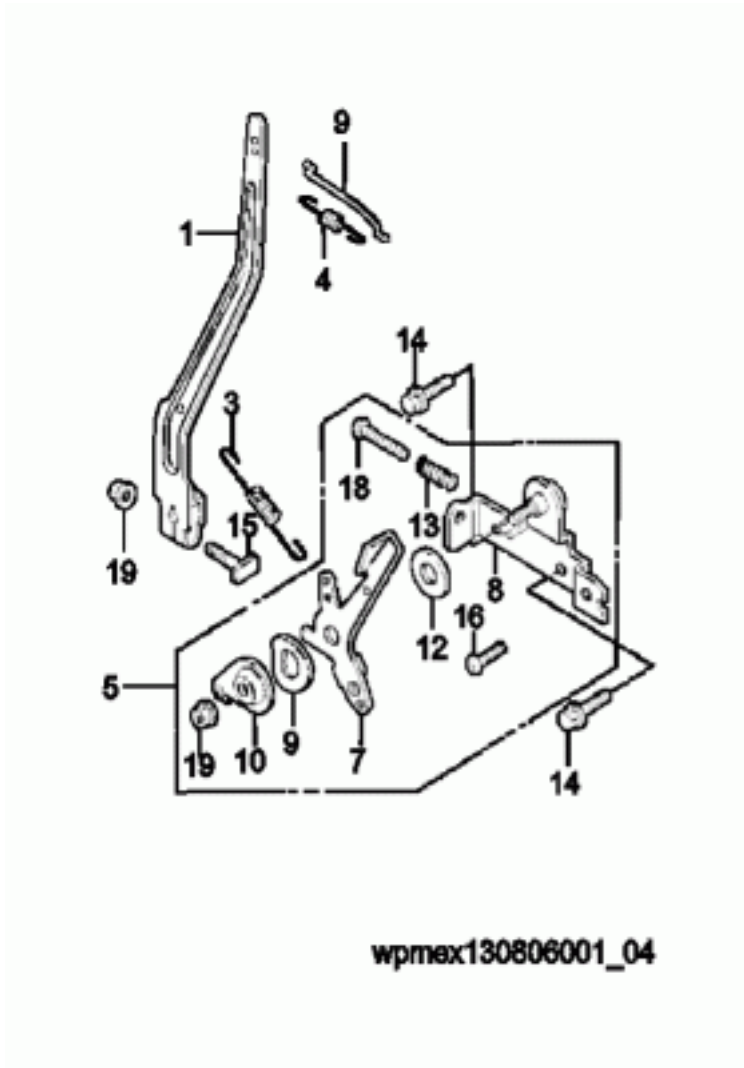
wpmex130808001_02

Ref. Pos.	Part No. Artikel Nr.	Qty. St.	Description Beschreibung	Descripción Description	Measurement/Abm.	Norm
					Torque/Drehm.	Sealant Schmierstoff
1	0162164	1	Camshaft Nockenwelle	Arbol de levas Arbre à cames		
2	0162165	1	Camshaft Nockenwelle	Arbol de levas Arbre à cames		
3	0162166	1	Timing belt Synchronriemen	Correa de sincronización Courroie de synchronisation		
4	0162167	1	Valve rocker arm Kipphebelventil	Válvula oscilante Soupape de culbuteur		
5	0162168	1	Valve rocker arm Kipphebelventil	Válvula oscilante Soupape de culbuteur		
6	0162169	2	Rocker arm shaft Kipphebelwelle	Eje del balancín Arbre du culbuteur		
7	0162170	1	Intake valve Einlaßventil	Válvula de admisión Soupape d'admission		
8	0162171	1	Exhaust valve Auslaßventil	Válvula de escape Soupape d'échappement		
9	0162172	2	Valve spring Ventilfeder	Resorte de válvula Ressort de soupape		
10	0157487	2	Valve holder Federteller	Seguro de válvula Porte-soupape		
11	0162173	2	Screw-tappet adj. Stößeleinstellschraube	Tornillo de ajuste de alzaválvulas Vis de réglage de poussoir		
12	0162174	2	Tappet adjusting nut Gegenmutter	Contratuerca Contre-écrou		
13	0162175	1	O-Ring O-Ring	Anillo-O Joint torique	6,8 x 1,9	
14	0162176	1	Seal Dichtung	Empaque Joint		

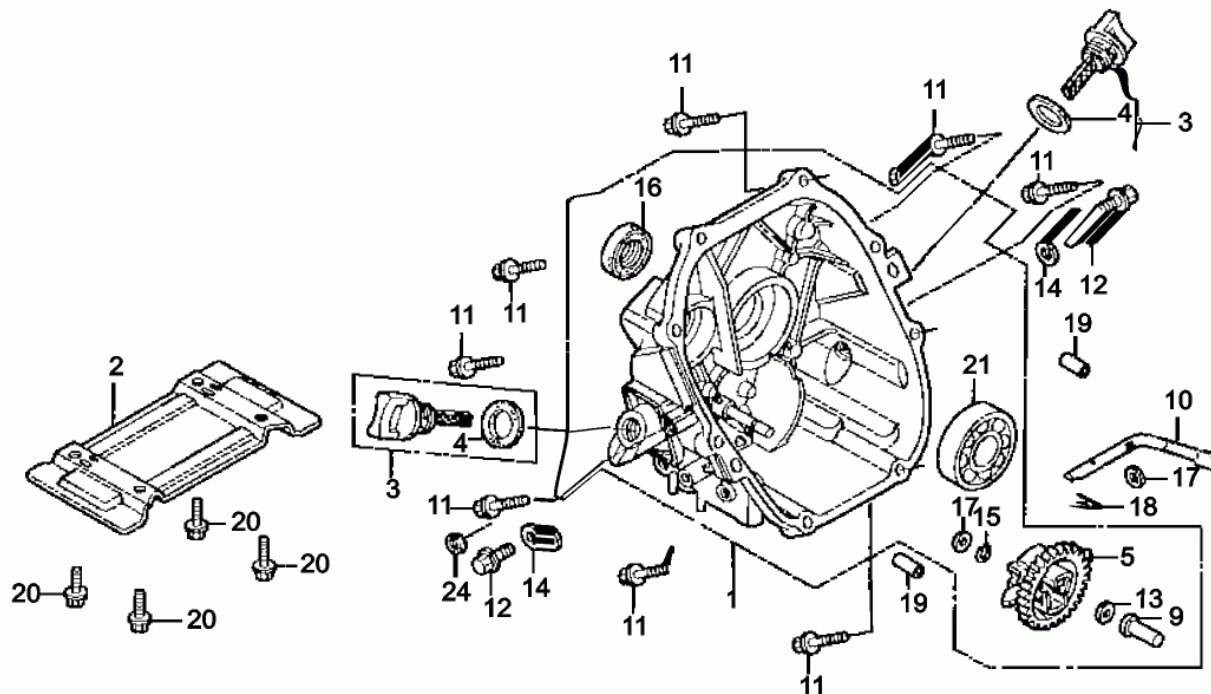


wpmex130806001_03

Ref. Pos.	Part No. Artikel Nr.	Qty. St.	Description Beschreibung	Descripción Description	Measurement/Abm.	Norm
					Torque/Drehm.	Sealant Schmierstoff
1	0162080	1	Gasket Set Dichtungssatz	Juego de juntas Jeu de joints		
2	0071022	1	Float Valve Set Schwimmernadel kpl.	Válvula de flotador compl. Pointeau du carburateur compl.		
3	0156666	1	Float cpl. Schwimmer kpl.	Flotador compl. Flotteur compl.		
4	0162081	1	Float cpl. Schwimmer kpl.	Flotador compl. Flotteur compl.		
5	0089286	1	Setscrew Gewindestift	Tornillo Vis		
6	0162082	1	Setscrew Gewindestift	Tornillo Vis		
7	0156669	1	Setscrew Gewindestift	Tornillo Vis		
8	0162083	1	Choke shaft cpl. Chokewelle kpl.	Eje estrangulador compl. Arbre étrangleur compl.		
9	0162084	1	Carburetor cpl. Vergaser kpl.	Carburador compl. Carbureteur compl.		
10	0071018	1	Throttle stop screw Anschlagschraube	Tornillo de tope Vis		
11	0162085	1	Main jet Hauptdüse	Chicler principal Gicleur principal		
12	0162086	1	Insulator Isolator	Aislador Isolant		
13	0162087	1	Gasket Dichtung	Junta Joint		
14	0078545	1	Gasket Dichtung	Junta Joint		
15	0162088	1	Fuel valve lever Kraftstoffhahn	Palanca Levier		
16	0073269	1	Plate Platte	Placa Plaque		
17	0073270	1	Spring Feder	Resorte Ressort		
18	0073272	1	Gasket Dichtung	Junta Joint		
19	0156674	2	Screw Schraube	Tornillo Vis	M3 x 6	
20	0162089	1	Tube Rohr	Tubo Tube		
21	0162090	1	Main jet Hauptdüse	Chicler principal Gicleur principal		
21	0162091	1	Main jet Hauptdüse	Chicler principal Gicleur principal	60	
21	0156675	1	Main jet Hauptdüse	Chicler principal Gicleur principal	55	
22	0162092	1	Pilot jet Leerlaufdüse	Chicler ralenti Gicleur de ralenti		

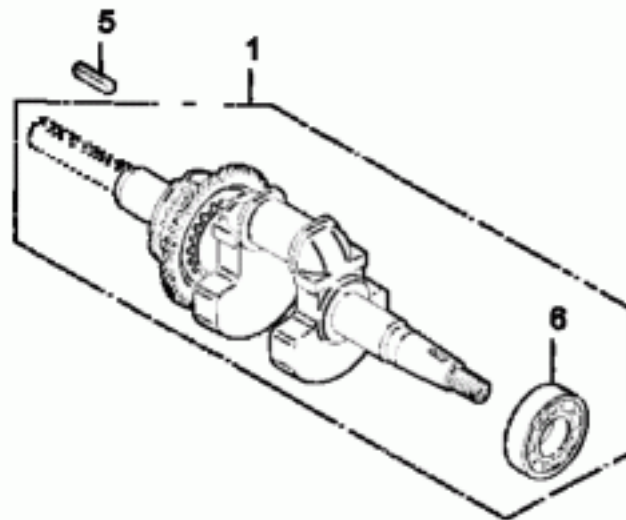


Ref. Pos.	Part No. Artikel Nr.	Qty. St.	Description Beschreibung	Descripción Description	Measurement./Abm.	Norm
					Torque/Drehm.	Sealant Schmierstoff
1	0162124	1	Governor lever Reglerhebel	Palanca del gobernador Levier régulateur		
2	0162125	1	Governor rod Reglerstange	Varilla Tringle		
3	0162126	1	Governor spring Reglerfeder	Resorte del regulador Ressort régulateur		
4	0162127	1	Spring Feder	Resorte Ressort		
5	0162128	1	Control cpl. Betätigung kpl.	Regulador compl. Commande compl.		
8	0156682	1	Control base plate Grundplatte	Basa Base		
9	0071058	1	Spring washer Tellerfeder	Arandela de resorte Ressort Belleville		
10	0156683	1	Washer Scheibe	Arandela Rondelle		
12	0071064	1	Spacer Abstandsstück	Espaciador Entretoise		
13	0054088	1	Adjusting spring Justierfeder	Resorte de ajuste Ressort d'ajustage		
14	0152487	2	Bolt Bolzen	Perno Boulon	6 x 14	
15	0068966	1	Bolt Bolzen	Perno Boulon		
18	0162129	1	Screw Schraube	Tornillo Vis		
19	0071056	2	Nut Mutter	Tuerca Écrou	M6	



wpmex130806001_05

Ref. Pos.	Part No. Artikel Nr.	Qty. St.	Description Beschreibung	Descripción Description	Measurem./Abm.	Norm
					Torque/Drehm.	Sealant Schmierstoff
1	0162149	1	Cover cpl. Deckel kpl.	Tapa compl. Couvercle compl.		
2	0162150	1	Bracket Konsole	Soporte Support		
3	0162151	2	Cap cpl. Kappe kpl.	Tapa compl. Couvercle compl.		
4	0070971	2	Gasket Dichtung	Junta Joint		
5	0162152	1	Governor cpl. Regler kpl.	Regulador compl. Régulateur compl.		
9	0070953	1	Slider Gleitstück	Manguito Douille		
10	0162153	1	Shaft-governor Reglerwelle	Eje de regulador Arbre régulateur		
11	0081737	8	Screw Schraube	Tornillo Vis	M6 x 25	
12	0070964	2	Plug (threaded) Schraubverschluß	Tapón roscado Bouchon		
13	0070959	1	Washer Scheibe	Arandela Rondelle		
14	0070963	2	Washer Scheibe	Arandela Rondelle		
15	0081615	1	Retaining ring Sicherungsring	Anillo de retención Bague d'arrêt		
16	0162142	1	Shaft seal Wellendichtring	Sello del eje Bague d'étanchéité		
17	0071639	2	Washer Scheibe	Arandela Rondelle	6M	
18	0054033	1	Pin Stift	Pasador Goupille		
19	0162155	2	Dowel pin Paßstift	Espiga Cheville		
20	0162156	4	Flange bolt Flanschbolzen	Perno de reborde Boulon à bride		
21	0162157	1	Ball bearing Kugellager	Rodamiento de bolas Roulement à billes		

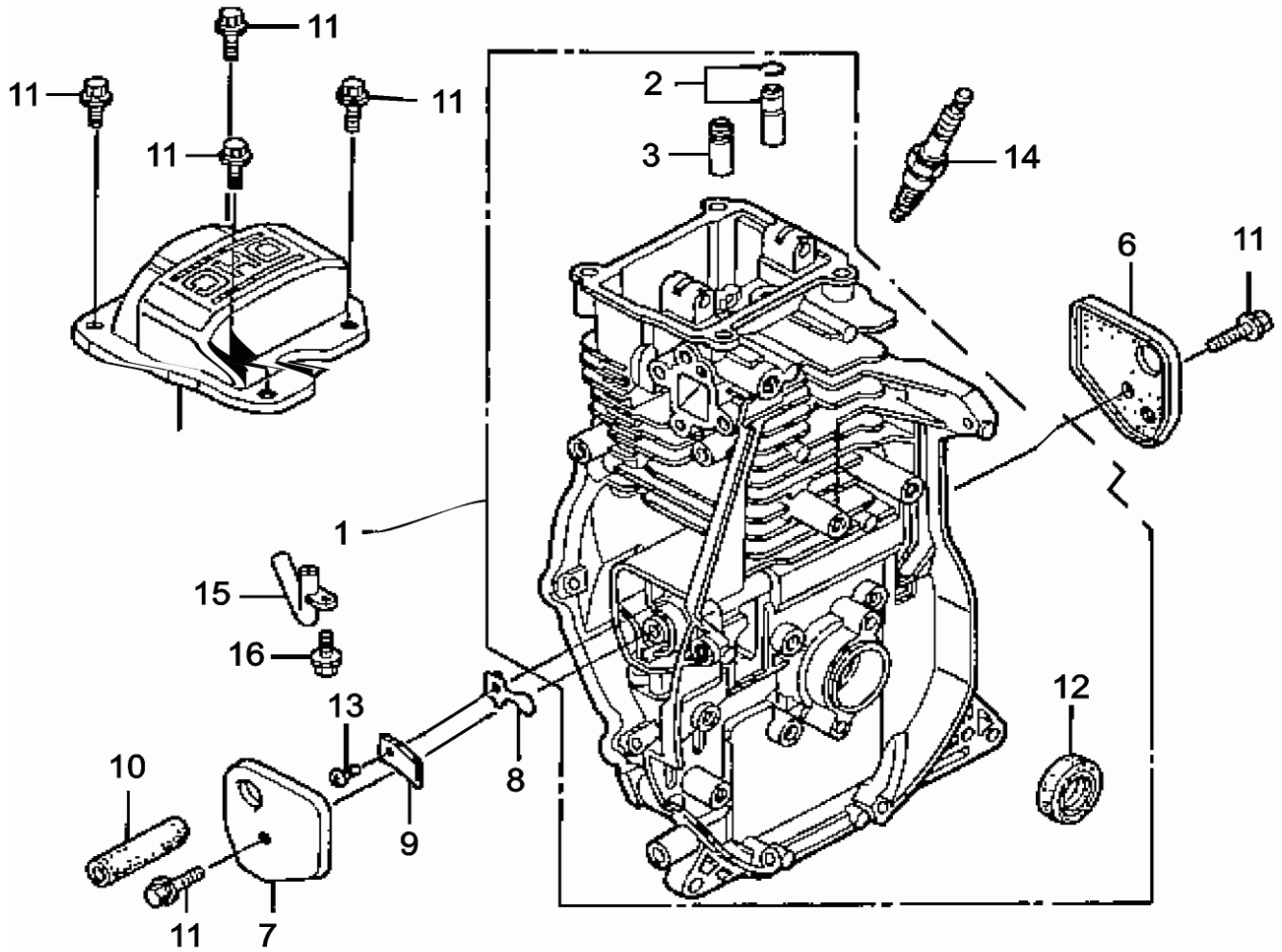


wpmex130806001_08

Ref. Pos.	Part No. Artikel Nr.	Qty. St.	Description Beschreibung	Descripción Description	Measurem./Abm.	Norm
					Torque/Drehm.	Sealant Schmierstoff
1	0162158	1	Crankshaft Kurbelwelle	Cigüeñal Vilebrequin		
5	0151053	1	Square key Passfeder	Chaveta Clavette	5 x 5 x 33	
6	0162157	1	Ball bearing Kugellager	Rodamiento de bolas Roulement à billes		

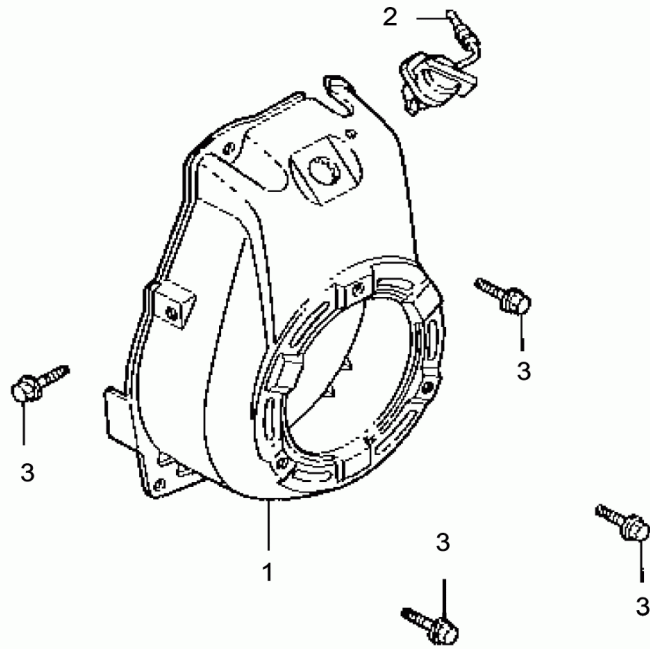
Cylinder cpl.
Zylinder kpl.
Cilindro compl.
Cylindre compl.

VP 1030A



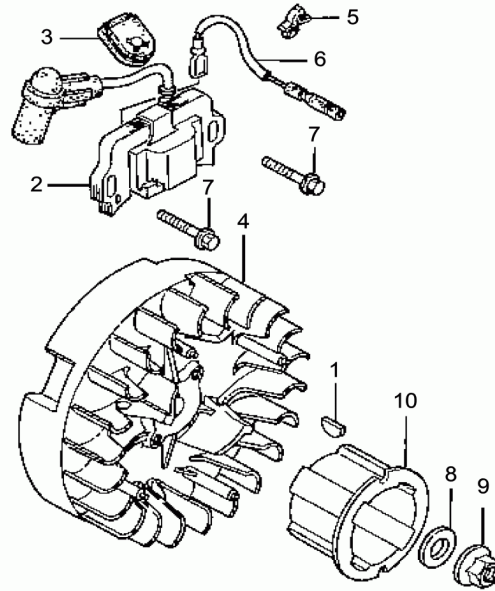
wpmex130806001_07

Ref. Pos.	Part No. Artikel Nr.	Qty. St.	Description Beschreibung	Descripción Description	Measurement./Abm.	Norm
					Torque/Drehm.	Sealant Schmierstoff
1	0162133	1	Cylinder cpl. Zylinder kpl.	Cilindro compl. Cylindre compl.		
2	0162134	1	Guide Führung	Guía Guide		
3	0162135	1	Valve guide Ventilführung	Guíaválvula Guide de soupape		
5	0162136	1	Cylinder head Zylinderkopf	Culata Culasse		
6	0162137	1	Cover Deckel	Tapa Couvercle		
7	0162138	1	Cover Deckel	Tapa Couvercle		
8	0162139	1	Valve Ventil	Válvula Soupape		
9	0162140	1	Plate Platte	Placa Plaque		
10	0162141	1	Tube-breather Entlüftungsrohr	Tubo respiradero Tube reniflard		
11	0152487	6	Bolt Bolzen	Perno Boulon	6 x 14	
12	0162142	1	Shaft seal Wellendichtring	Sello del eje Bague d'étanchéité		
13	0162143	1	Screw Schraube	Tornillo Vis		
14	0157610	1	Spark plug Zündkerze	Bujía Bougie d'allumage		



wpmex130806001_08

Ref. Pos.	Part No. Artikel Nr.	Qty. St.	Description Beschreibung	Descripción Description	Measurem./Abm.	Norm
					Torque/Drehm.	Sealant Schmierstoff
1	0162078	1	Blower housing (shroud) Lüftergehäuse	Cubierta Boîtier du ventilateur		
2	0162079	1	Switch-run/stop Schalter-Lauf/Halt	Interruptor de marcha/parada Interrupteur de fonctionnement/arrêt		
3	0152487	4	Bolt Bolzen	Perno Boulon	6 x 14	



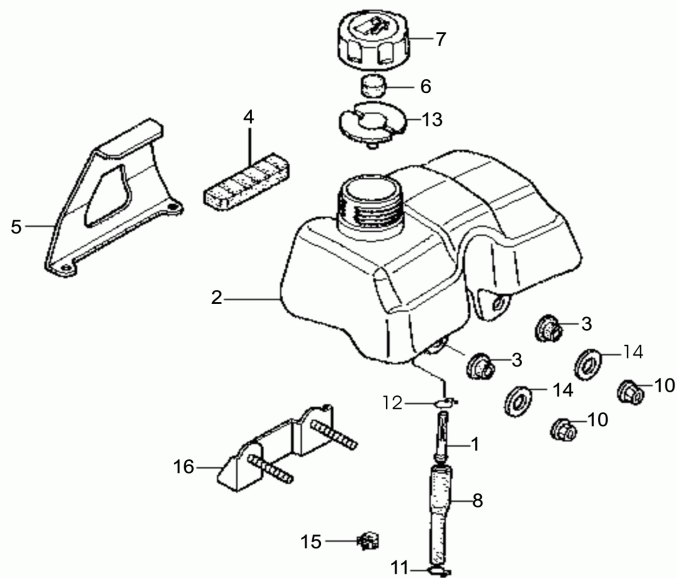
wpmex130806001_09

Ref. Pos.	Part No. Artikel Nr.	Qty. St.	Description Beschreibung	Descripción Description	Measurement./Abm.	Norm
					Torque/Drehm.	Sealant Schmierstoff
1	0162118	1	Woodruff key Woodruffkeil	Chaveta Woodruff Clavette Woodruff		
2	0209836	1	Ignition coil Zündspule	Bobina de encendido Bobine d'allumage		
3	0162120	1	Grommet Tülle	Ojal Passe-fil		
4	0162121	1	Flywheel Schwungrad	Volante Volant		
5	0157743	1	Clip Klemme	Sujetador Agrafe		
6	0162122	1	Wire Kabel	Alambre Fil		
7	0071055	2	Hexagonal flange head screw Sechskantflanschschrabe	Tornillo hexagonal de brida Vis hexagonale de bride	M6 x 20 10Nm/7ft.lbs	
9	0156707	1	Flange nut Flanschmutter	Tuerca de reborde Ecrou de bride	M12	
10	0162123	1	Starter pulley Starterscheibe	Polea Poulie de démarrage		

Fuel Tank cpl.
Kraftstofftank kpl.

VP 1030A

Depósito de Combustible compl.
Réservoir de carburant compl.

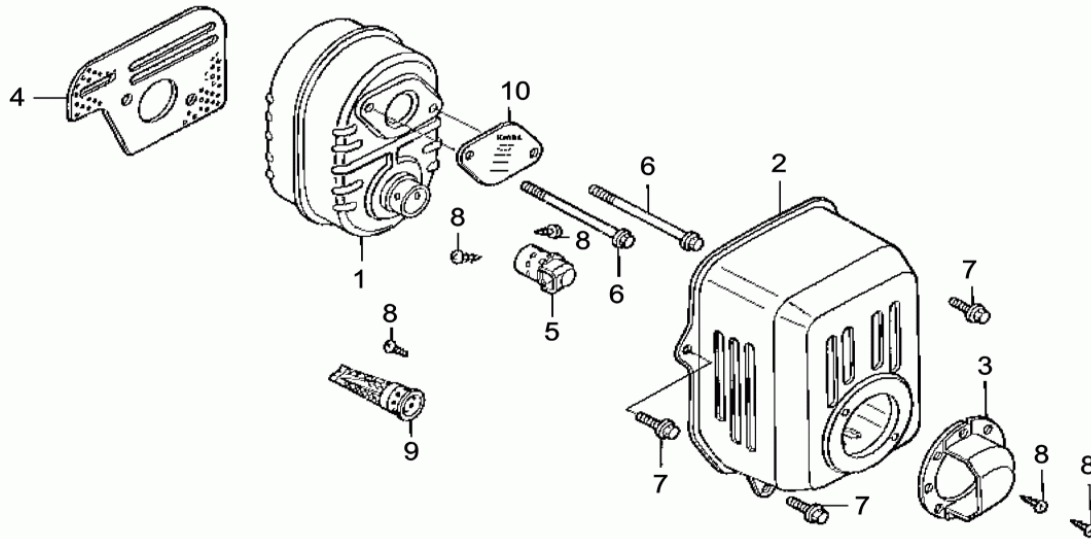


wpmex0400019001_10

Ref. Pos.	Part No. Artikel Nr.	Qty. St.	Description Beschreibung	Descripción Description	Measurem./Abm.	Norm
					Torque/Drehm.	Sealant Schmierstoff
1	0162108	1	Fuel filter Kraftstofffilter	Filtro de combustible Filtre à carburant		
2	0209827	1	Fuel tank Kraftstofftank	Depósito de combustible Réservoir de carburant		
3	0209828	2	Mounting bracket Konsole	Ménsula Support		
4	0209829	1	Mounting bracket Konsole	Ménsula Support		
5	0162112	1	Brace Strebe	Apoyo Ventrière		
6	0209831	1	Breather Entlüfter	Respiradero Aérateur		
7	0162113	1	Fuel tank cap Tankverschluß	Tapa del tanque Chapeau de réservoir		
9	0162115	2	Collar ring Ring mit Bund	Anillo con collar Anneau avec collet		
10	0209834	2	Lock nut Sicherungsmutter	Contratuerca Contre-écrou		
13	0209832	1	Gasket Dichtung	Junta Joint		
14	0209835	2	Washer Scheibe	Arandela Rondelle		
15	0208617	1	Tube clamp Rohrschelle	Abrazadera para mangueras Agrafe pour tuyaux souples		
16	0209830	1	Brace Strebe	Apoyo Ventrière		

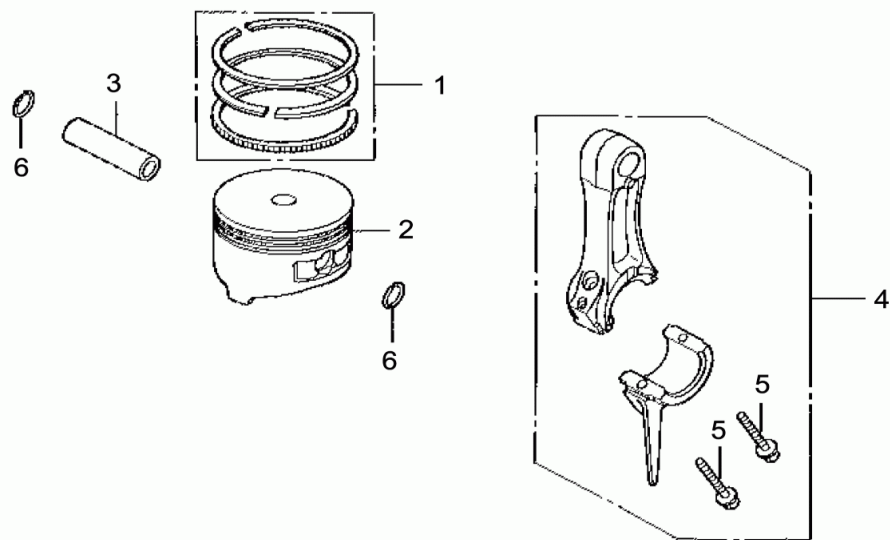
Muffler cpl.
Auspufftopf kpl.
Silenciador compl.
Pot d'Echappement compl.

VP 1030A



wpmex130806001_11

Ref. Pos.	Part No. Artikel Nr.	Qty. St.	Description Beschreibung	Descripción Description	Measurement./Abm.	Norm
					Torque/Drehm.	Sealant Schmierstoff
1	0162101	1	Muffler Auspufftopf	Silenciador Pot d'échappement		
2	0162102	1	Guard Schutz	Protector Protection		
3	0162103	1	Muffler adapter Auspufftopfadapter	Adaptador del silenciador Raccord du pot d'échappement		
4	0162104	1	Gasket Dichtung	Junta Joint		
5	0162105	1	Deflector Leitblech	Deflector Déflecteur		
6	0162106	2	Flange bolt Flanschbolzen	Perno de reborde Boulon à bride		
7	0152487	3	Bolt Bolzen	Perno Boulon	6 x 14	
8	0150916	5	Screw Schraube	Tornillo Vis	4 x 6	
9	0162107	1	Spark arrester Funkenfänger	Parachispas Pare-étincelles		

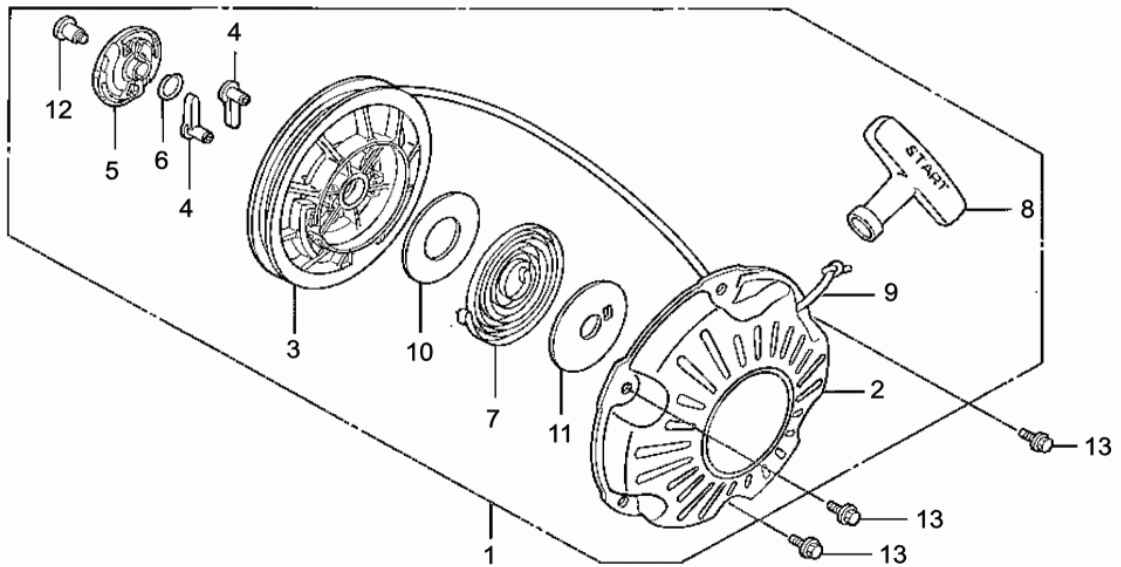


wpmex130806001_12

Ref. Pos.	Part No. Artikel Nr.	Qty. St.	Description Beschreibung	Descripción Description	Measurement./Abm.	Norm
					Torque/Drehm.	Sealant Schmierstoff
1	0162160	1	Piston Ring Set Kolbenringsatz	Juego de anillos Jeu de segments		
2	0162161	1	Piston Kolben	Pistón Piston		
3	0071008	1	Piston pin Kolbenbolzen	Pasador de pistón Axe de piston		
4	0209840	1	Connecting rod Pleuel	Biela Bielle		
5	0162163	1	Bolt Bolzen	Perno Boulon		
6	0081751	1	Piston pin clip Bolzensicherung	Seguro perno de pistón Anneau de fixation		

Starter Complete
Starter Komplett
Juego de Arrancador
Jeu de Démarreur

VP 1030A



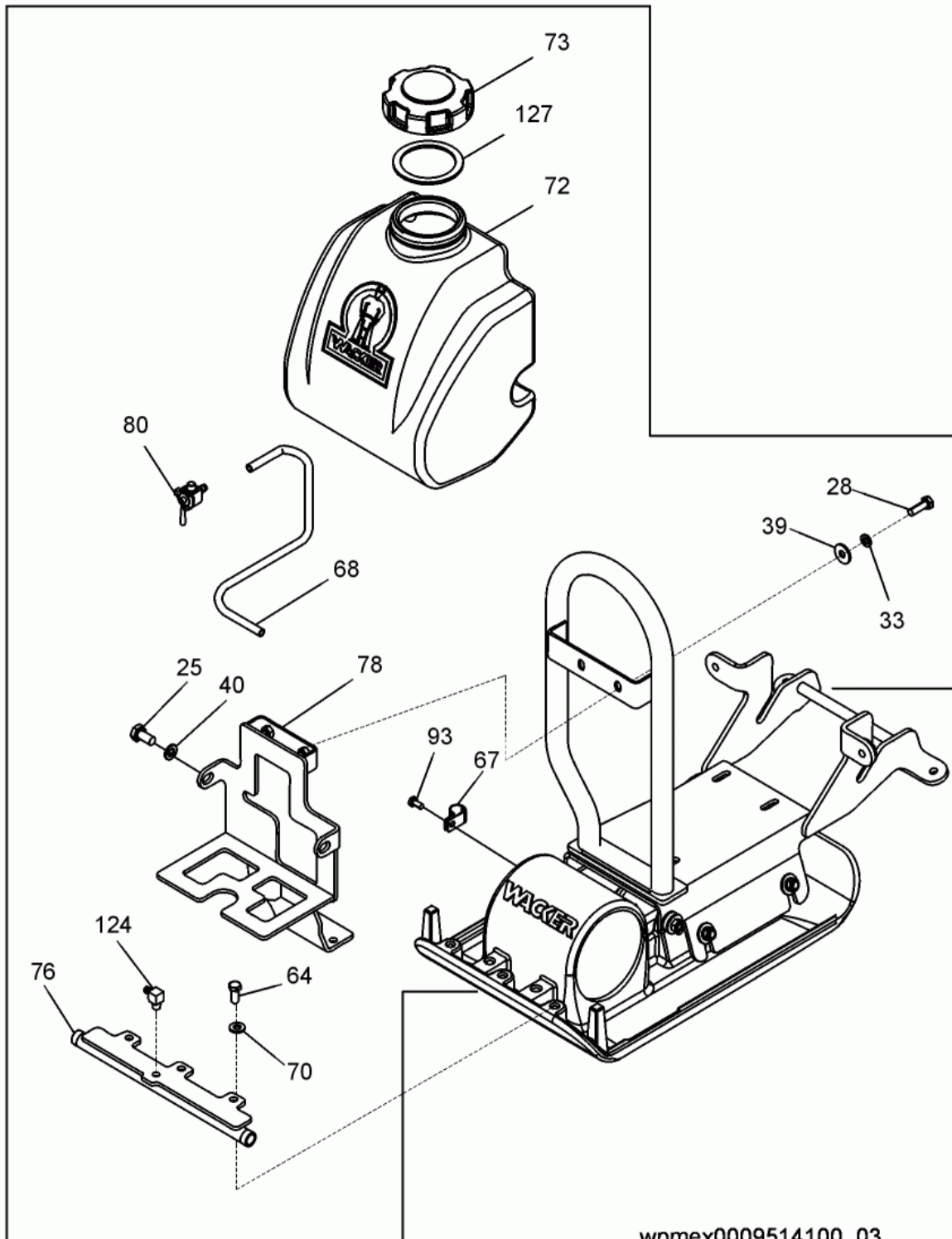
wpmex130806001_13

Ref. Pos.	Part No. Artikel Nr.	Qty. St.	Description Beschreibung	Descripción Description	Measurement./Abm.	Norm
					Torque/Drehm.	Sealant Schmierstoff
1	0162070	1	Recoil starter Reversierstarter	Arrancador Démarreur		
2	0162071	1	Starter housing Startergehäuse	Caja del arrancador Carter de démarreur		
3	0162072	1	Starter reel Seilscheibe	Disco de cuerda Disque pour corde		
4	0156728	2	Ratchet (pawl) Ratsche	Trinquete Cliquet		
5	0156729	1	Ratchet guide Führung	Guía Ancre		
6	0162073	1	Friction spring Reibfeder	Resorte de fricción Ressort de friction		
7	0081777	1	Spring Feder	Resorte Ressort		
8	0081780	1	Starter handle Anwerfgriff	Empuñadura del arranque Poignée du lanceur		
9	0162074	1	Rope Seil	Cuerda Corde		
10	0162075	1	Side plate Seitenplatte	Placa lateral Plaque latérale		
11	0162076	1	Side plate Seitenplatte	Placa lateral Plaque latérale		
12	0081782	1	Screw Schraube	Tornillo Vis		
13	0162077	3	Screw Schraube	Tornillo Vis		

WACKER

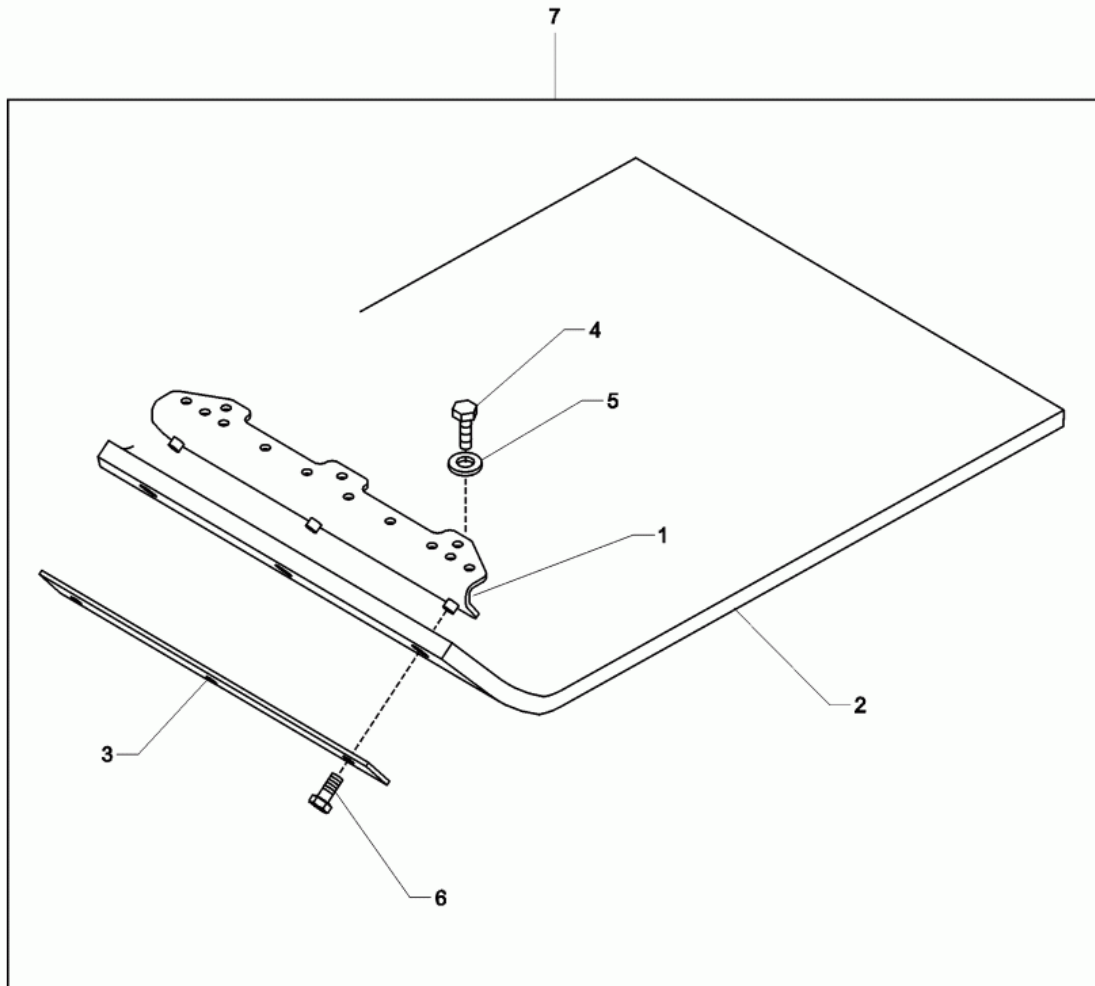
**Accessories
Sonderzubehör
Accesorios
Accessoires**





wpmex0009514100_03

Ref. Pos.	Part No. Artikel Nr.	Qty. St.	Description Beschreibung	Descripción Description	Measurement/Abm.	Norm
					Torque/Drehm.	Sealant Schmierstoff
25	0012364	2	Hex head screw Sechskantschraube	Tornillo Vis à tête hexagonale	M10 x 20 49Nm/36ft.lbs	
28	0011457	2	Screw-hex head Sechskantschraube	Tornillo principal del hexágono Vis principale d'hexagone	M8 x 25 25Nm/18ft.lbs	
33	0012397	2	Lock washer Federring	Federring Rondelle de ressort	B8	
39	0010374	2	Fender washer Unterlegscheibe	Arandela Rondelle	B8,4	
40	0033988	2	Lock washer Federring	Federring Rondelle de ressort	10	
64	0012362	3	Hexagonal head cap screw Sechskantschraube	Tornillo hexagonal Boulon à tête hexagonale	M8 x 20 25Nm/18ft.lbs	
67	0130003	1	Clamp Schelle	Abrazadera Agrafe		
68	2005049	1	Fuel hose Kraftstoffleitung	Manguera de combustible Tuyau de carburant	3/16 x 13in	
70	0033198	3	Lock washer Federring	Federring Rondelle de ressort	B8	
72	0130173	1	Water Tank Wassertank	Depósito de Agua Réservoir d'Eau		
73	0130374	1	Water tank cap Tankdeckel	Tapa del tanque Chapeau de réservoir		
76	0400678	1	Manifold Verteiler	Distribuidor Tubulure		
78	0130939	1	Bracket Konsole	Soporte Support		
80	0027149	1	Shutoff valve Kraftstoffhahn	Grifo Robinet		
93	0011470	1	Hexagonal head cap screw Sechskantschraube	Tornillo hexagonal Boulon à tête hexagonale	M6 x 20 10Nm/7ft.lbs	
124	0028480	1	Hydraulic elbow fitting Hydraulikrohrkrümmer	Codo hidráulico Coude hydraulique		
127	0130641	1	Seal Dichtung	Empaque Joint		



wc_ex0130144001_04

Ref. Pos.	Part No. Artikel Nr.	Qty. St.	Description Beschreibung	Descripción Description	Measurement./Abm.	Norm
					Torque/Drehm.	Sealant Schmierstoff
1	0130145	1	Mounting bracket Konsole	Ménsula Support		
2	0112350	1	Paving stone pad Gleitplatte	Placa deslizante Dispositif à pavés	40cm	
3	0112349	1	Bracket Konsole	Soporte Support		
4	0012362	6	Hexagonal head cap screw Sechskantschraube	Tornillo hexagonal Boulon à tête hexagonale	M8 x 20 20Nm/14ft.lbs	
5	0033198	3	Lock washer Federring	Federring Rondelle de ressort	B8	
6	0011457	3	Screw-hex head Sechskantschraube	Tornillo principal del hexágono Vis principale d'hexagone	M8 x 25 20Nm/14ft.lbs	
7	0130144	1	Protective Pad Kit Plattengleitvorrichtung	Colchoneta para losas Dispositif à pavés		

WACKER

www.wackergroup.com

Wacker Construction Equipment AG - Preußenstraße 41 - 80809 München - Tel.: +49-(0)89-3 54 02-0 - Fax: +49-(0)89-3 54 02-3 90
Wacker Corporation - P. O. Box 9007 - Menomonee Falls, WI 53052-9007 - Tel.: (262)-255-0500 - Fax: (262)-255-0550
Wacker Asia Pacific Operations - Skyline Tower, Suite 2303, 23/F, 39 Wang Kwong Road, Kowloon Bay, Hong Kong. Tel: +852 2406 60 32, Fax: +852 2406 60 21